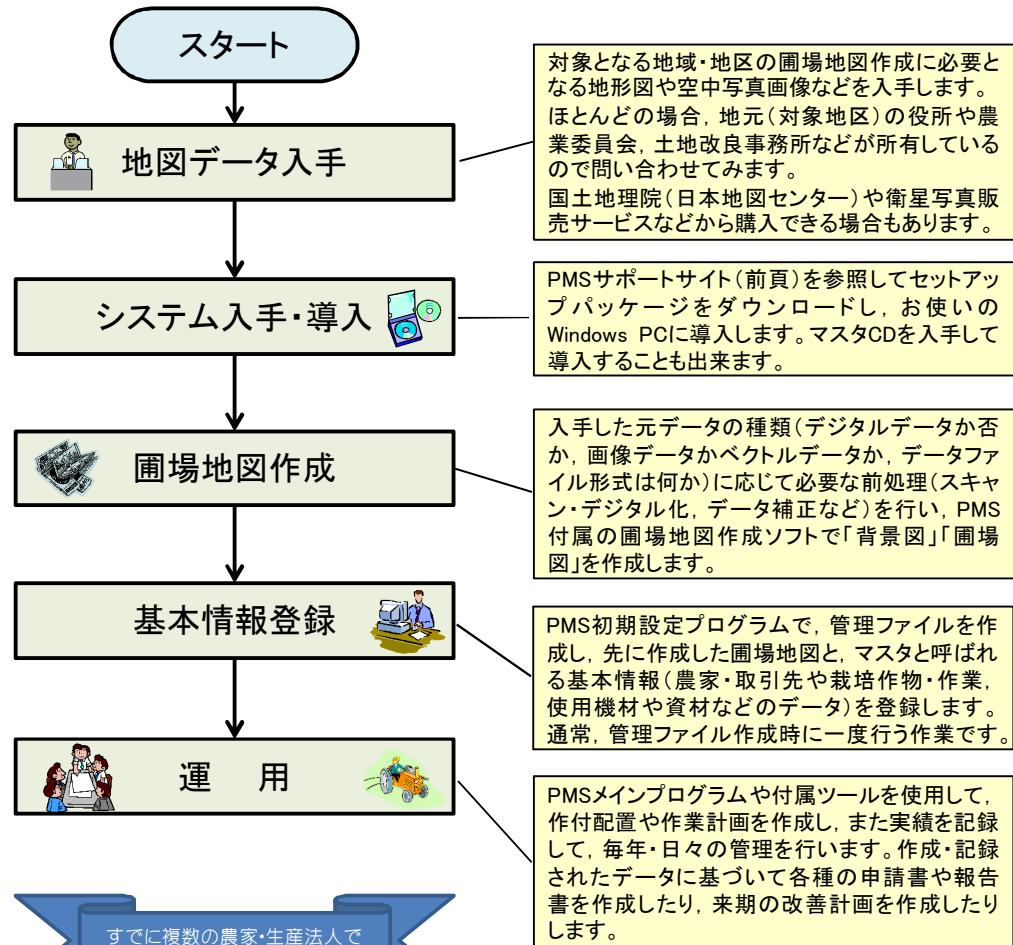


導入～運用開始までのおおまかな手順は以下のとおりです。



すでに複数の農家・生産法人で試用され、圃場生産管理の省力・効率化に貢献しています！

PMSソフトウェア自体は無償
それだけでも数百万円の節減！

兵庫県Y法人の事例
(120ha, 1000筆超)

選任オペレータを雇っても
おつりが来ました！

※ 本研究開発成果の一部は、農林水産省委託プロジェクト「担い手の育成に資するIT等を活用した新しい生産システムの開発(2007～2009年度)、農家の作業技術の数値化およびデータマイニング手法の開発(2010年度)」で得られました。

【お問い合わせ先】
独立行政法人農業・食品産業技術総合研究機構近畿中国四国農業研究センター
生産支援システム研究近中四サブチーム (www.aginfo.jp)
〒721-8514 広島県福山市西深津町6-12-1
TEL(084)923-4100 FAX(084)924-7893 E-mail: lais@naro.affrc.go.jp



PMS導入概略マニュアル 2011.02.01

GIS互換の圃場地図を使用して 農作業の視覚的な情報管理を実現する 作業計画・管理支援システム 「PMS」



近畿中国四国農業研究センター
生産支援システム研究近中四サブチーム

