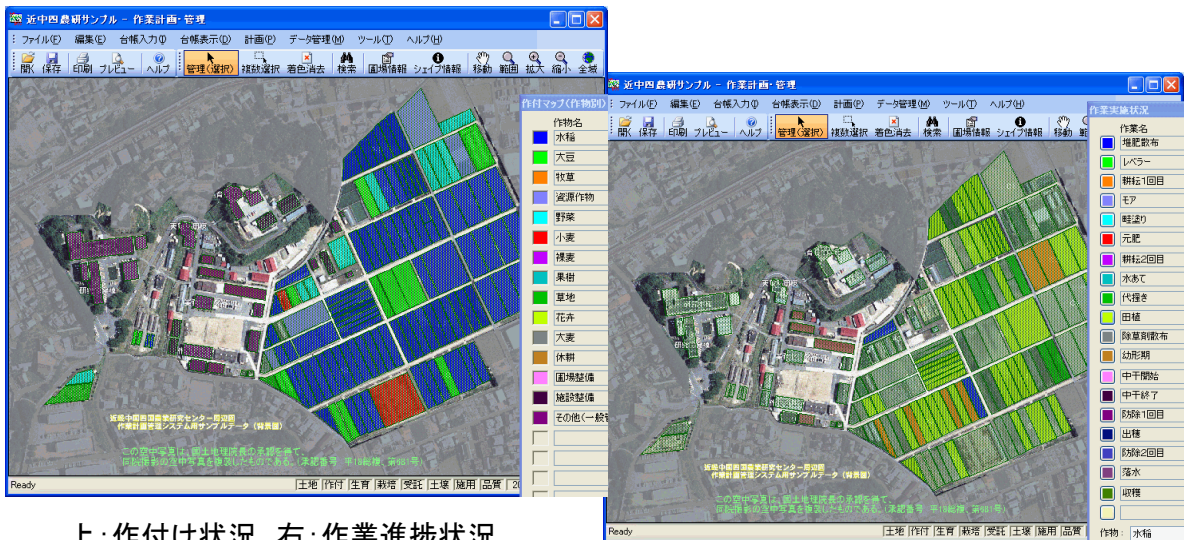


電子圃場地図上で農作業管理を支援する 「作業計画・管理支援システム」

「作業計画・管理支援システム」は、Windows PC上で、GIS互換の圃場地図を作成・表示し、作付や農作業の情報管理を視覚的に支援し、栽培管理事務処理を効率化します。

圃場毎のカラー表示により**一目で状況を把握**



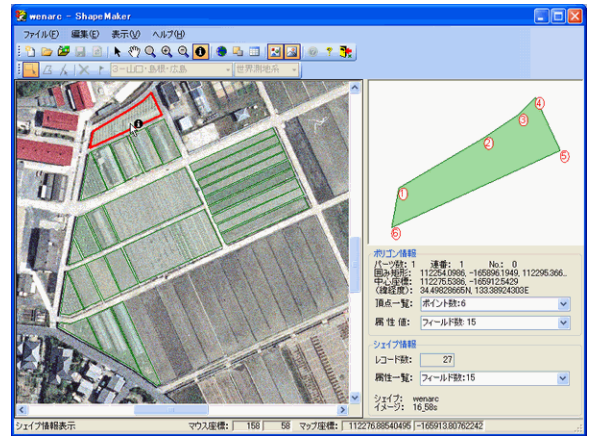
上：作付け状況，右：作業進捗状況

書類作成や栽培管理事務を効率化

GIS互換圃場地図を作成可能

地名・地番	水稲面積a	引当面積b	引当率	引当面積c	引当率	引当面積d	引当率	備考
東郷町 東郷1-1-1	4.5	5.0	90%	4.5	90%	4.5	90%	
AKA-10	5.0	5.0	100%	5.0	100%	5.0	100%	
AKA-11	5.0	5.0	100%	5.0	100%	5.0	100%	
AKA-12	5.0	5.0	100%	5.0	100%	5.0	100%	
AKA-13	5.0	5.0	100%	5.0	100%	5.0	100%	
AKA-14	5.0	5.0	100%	5.0	100%	5.0	100%	
AKA-15	5.0	5.0	100%	5.0	100%	5.0	100%	

水稲共済細目書異動申告票作成例
(MS-Excel様式へ出力)



自治体が所有する地形図や空中写真を元にして、圃場地図(圃場区画形状をトレースした地図)を作成

「作業計画・管理支援システム」は、無償配布可能なソフトウェアとして開発され、以下の情報公開サイトを通じて、一般に公開されています。



<http://www.aginfo.jp/PMS/>

システム構成

- トップメニュー.....各機能の呼び出し
- 圃場図作成.....圃場地図の作成・編集管理
- 初期設定.....管理ファイルの作成, マスタデータ*の登録管理
- 圃場管理.....圃場・作付・作業などを各種台帳**ベースで管理
- 計画作成.....水稻作春(代かき田植え)・秋作業(収穫)計画の作成
- 料金計算.....請負小作, 受託作業の料金集計
- 書類作成.....利用権・共済申請書類の作成
- その他.....登録農薬ツール, クエリビルダ(任意データの抽出)

* 農家・顧客, 作業者, 作物・品種, 作業, 機材, 資材(肥料・農薬, 他), 地域, 水域, 品質管理項目, などがあります
 **土地・水利・作付・生育・雑草・栽培作業・受託作業・土壌・品質・生産出荷台帳などがあります



※動作環境

OS: Windows 2000, XP, Vista
 (要 .NET Framework 2.0以降, SQL Server 2005以降)

※圃場地図作成に必要なデータ

例. 自治体保有の1/2500相当地形図(紙/電子媒体),
 空中写真画像(直接支払いによる中山間オルソ画像など)